

# MT-X1235ST

FICHE TECHNIQUE



 **MANITOU**

[www.manitou.com](http://www.manitou.com)

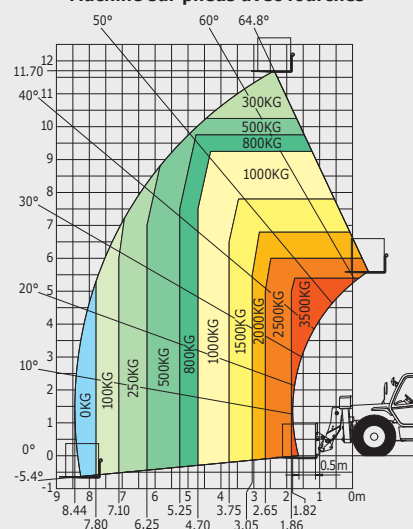
# MT-X1235 ST

## MT-X 1235 ST

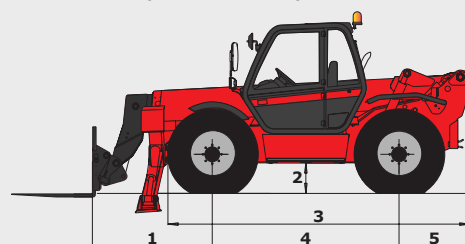
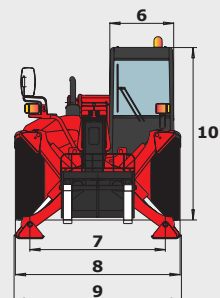
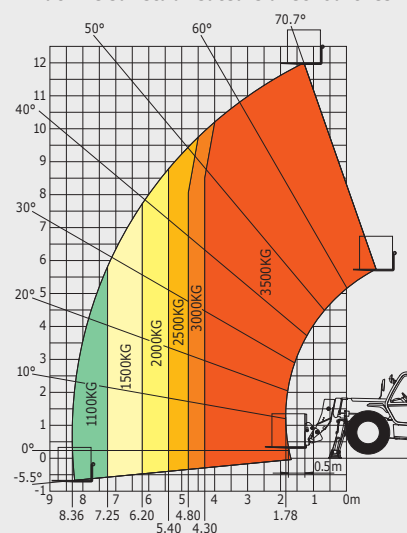
<b>Levage</b>	
Capacité max.	3500 kg
Hauteur de levage max.	12.00 m
Portée à hauteur max.	1.20 m
Effort d'arrachement avec benne	7000 daN
<b>Temps à vide</b>	
Levée	10.6 s
Descente	7.7 s
Sortie télescope	22.3 s
Rentrée télescope	11.6 s
Cavage	4.1 s
Déversement	3.3 s
<b>Pneumatiques</b>	
	400/80-24
<b>Freinage</b>	
	hydraulique multidisques à bain d'huile assisté sur ponts avant et arrière
<b>Moteur</b>	
	PERKINS
Type	1104D-44 TA
Cylindrée	4400 cm <sup>3</sup>
Puissance	101 cv/74.5 kW
Couple max.	410 Nm - 1400 tr/min
Injection	directe
Refroidissement	par eau
Effort de traction en charge	9540 daN
<b>Transmission</b>	
	convertisseur de couple
Inverseur de marche	commande électrohydraulique
Nombre de rapports (avant/arrière)	4/4
Vitesse de déplacement max. (peut varier selon la réglementation applicable)	27 km/h
<b>Hydraulique</b>	
Pompe	à engrenage avec diviseur de débit 106 l/min - 260 bar
<b>Réservoirs</b>	
Huile hydraulique	120 l
Carburant	135 l
<b>Poids à vide (avec fourches)</b>	
	9210 kg
<b>Dimensions</b>	
1. Porte-à-faux AV au tablier	1.77 m
2. Garde au sol	0.45 m
3. Longueur hors tout aux roues AV	4.39 m
4. Empattement	2.77 m
5. Porte-à-faux AR	1.05 m
6. Largeur hors tout cabine	0.95 m
7. Voie AV	1.99 m
8. Largeur hors tout	2.40 m
9. Largeur hors tout (stabilisateurs baissés)	2.32 m
10. Hauteur hors tout	2.58 m
Rayon de braquage (ext. roues)	4.16 m
Rotation du tablier (cavage/déversement)	12°/112°
<b>Bruits et vibrations</b>	
Bruit au poste de conduite LpA	78 dB
Bruit à l'environnement LwA	106 dB
Vibration sur l'ensemble mains/bras	<2.5 m/s <sup>2</sup>
Vibration sur le corps du conducteur	1.2 m/s <sup>2</sup>

### Abaque tout-terrain norme EN1459 B

#### Machine sur pneus avec fourches



#### Machine sur stabilisateurs avec fourches



Cette publication présente le descriptif des versions et possibilités de configuration des produits Manitou qui peuvent différer en équipement. Les équipements présentés dans cette brochure peuvent être de série, en option, ou non disponibles suivant les versions. Manitou se réserve le droit, à tout moment et sans préavis, de modifier les spécifications décrites et représentées. Les spécifications portées n'engagent pas le constructeur. Pour plus de détails, contactez votre concessionnaire Manitou. Document non contractuel. Présentation des produits non contractuelle. Liste des spécifications non exhaustive. Les logos ainsi que l'identité visuelle de l'entreprise sont la propriété de Manitou et ne peuvent être utilisés sans autorisation. Tous droits réservés. Les photos et schémas contenus dans la présente brochure ne sont fournis qu'à des fins de consultation et à titre indicatif.

MANITOU BP SA - Société anonyme à conseil d'administration - Capital social : 39 547 824 euros - 857 802 508 RCS Nantes

